



中国建材

成都中建材光电材料有限公司
CNBM(Chengdu) Optoelectronic Materials Co.,LTD.

有光就有电
自产自用

碲化镉光伏岩瓦 产品手册

CdTe Power Glass rock tile
Product Catalog

成都中建材光电材料有限公司

网址：www.cnbmcoe.com

电话：028-85673548 15536605032

地址：四川省成都市双流区西航港街道空港二路558号



碲化镉光伏岩瓦

零碳生活好伙伴



- 碲化镉光伏岩瓦直接替代传统屋面瓦，美观大方，款式多样，性能优异，颜色、图案、表面效果可根据项目需求定制生产。
- 碲化镉光伏组件弱光发电性能好、温度系数低、抗遮挡能力强，安装角度影响小，清晨、傍晚、阴天、雨天等弱光条件发电优势明显。
- 通过科学的物理搭接和结构防水理念一体化设计，使瓦片之间的搭接严丝合缝，不松动、不脱落、不移位，防水功能持久稳定，光伏岩瓦系统安全可靠。



防水

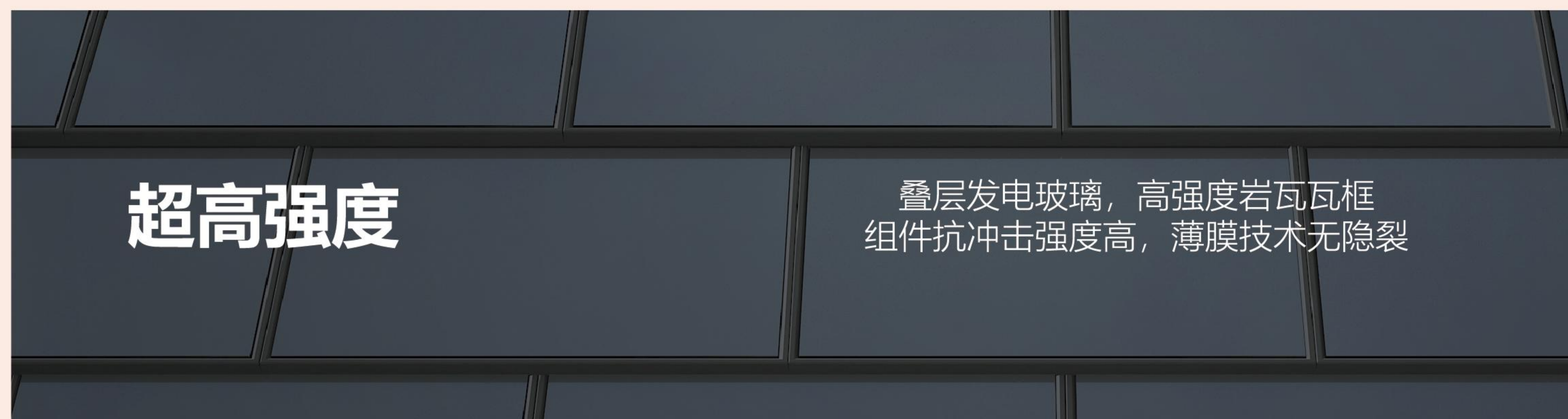
科学的物理搭接和
结构防水理念一体化设计



防火

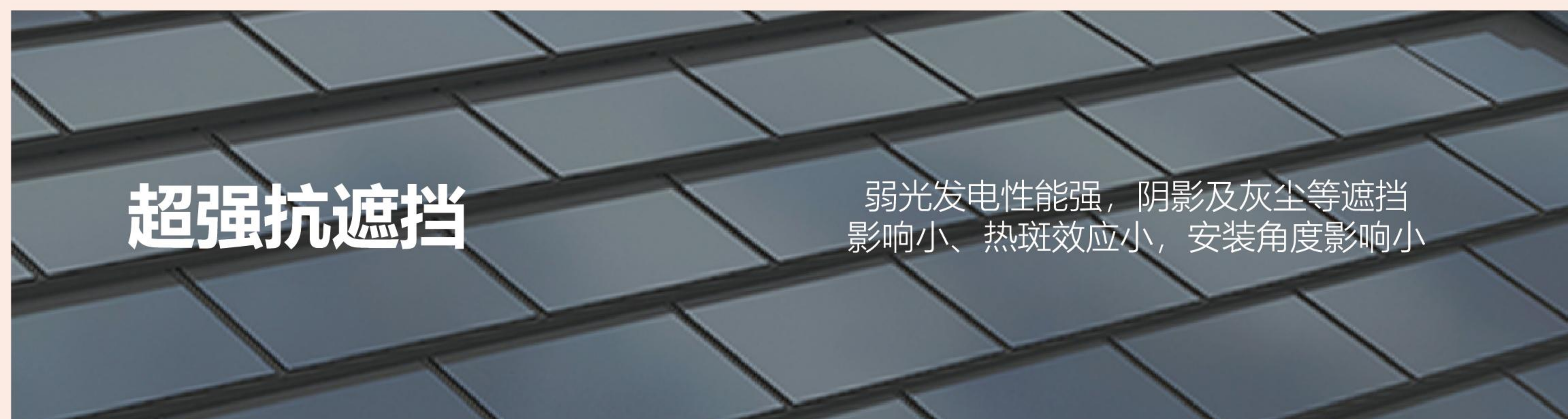
碲化镉发电玻璃
通过Class A 火焰蔓延测试

碲化镉光伏岩瓦



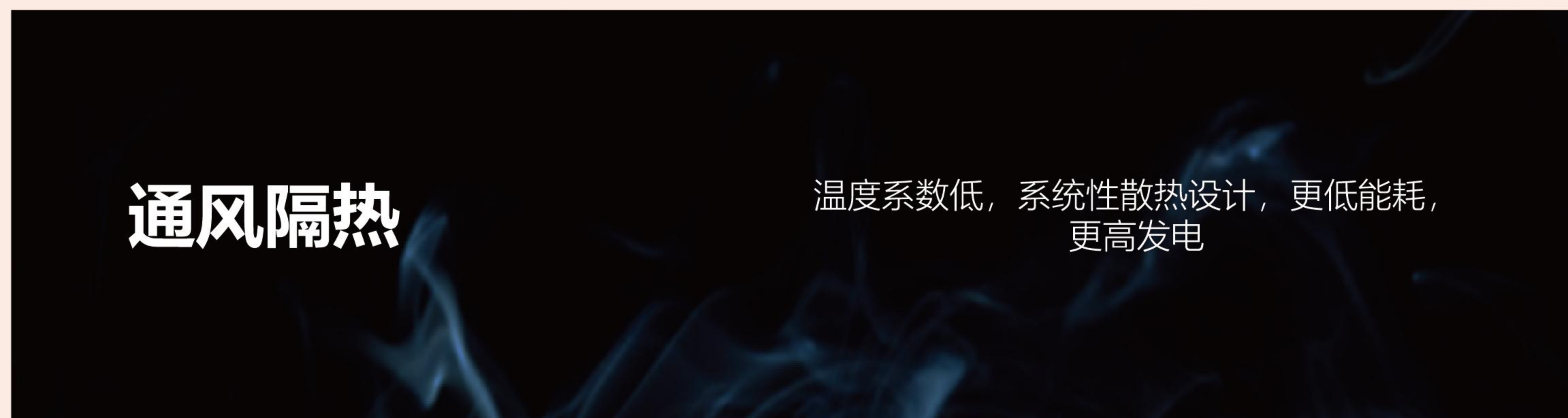
超高强度

叠层发电玻璃，高强度岩瓦瓦框
组件抗冲击强度高，薄膜技术无隐裂



超强抗遮挡

弱光发电性能强，阴影及灰尘等遮挡
影响小、热斑效应小，安装角度影响小



通风隔热

温度系数低，系统性散热设计，更低能耗，
更高发电



隔音降噪

隔音设计，降噪效果好，安静舒适

碲化镉光伏岩瓦

菱形——大理石系列



防水
WATERPROOF



防火
FIRE PREVENTION



高强度
HIGH STRENGTH



强抗遮挡
STRONG OCCLUSION RESISTANCE



通风隔热
VENTILATION AND HEAT INSULATION



降噪隔音
NOISE REDUCTION AND SOUND INSULATION



扫码查看产品详情

结构参数

产品型号	COM-LX-20W
发电玻璃尺寸	400*400mm
瓦片尺寸	480*480*20mm
瓦片平方用量	约6片/m ²
瓦片重量	约4.6kg/片
导线	2.5mm ² , 500mm±5mm
前板玻璃	3.2mmCdTe
背板玻璃	3.2mm
搭接	左60mm、右60mm

电性参数

最大额定功率	20W
功率公差%	±5%
最大功率电压	31.87V
最大功率电流	0.68A
开路电压	42.6V
短路电流	0.73A
逆电流承受阈值	3.5A
STC (标准测试条件)	辐照度1000W/m ² , 电池温度25°C 大气质量AM1.5

工作条件

最大系数电压	1000V
逆电流承受阈值	3.5A
工作温度	-40°C~ +85°C
防护等级	IP67
冰雹测试	通过

产品质保

碲化镉组件25年线性功率输出质保

产品设计标准

IEC/EN 61215-2/61730
DIN V VDE 0126-3, DIN V VDE V 0126-5
UL1703, ULC/ORD-C1703-1
安全等级: class II

结构参数

产品型号	COM-XJD-30W
发电玻璃尺寸	600*400mm
瓦片尺寸	670*480*33mm
瓦片平方用量	约4片/m ²
瓦片重量	约7.5kg/片
导线	2.5mm ² , 400mm±5mm
前板玻璃	3.2mmCdTe
背板玻璃	3.2mm
搭接	左右45mm、上下60mm

电性参数

最大额定功率	30W
功率公差%	±5%
最大功率电压	31.87V
最大功率电流	1.02A
开路电压	42.6V
短路电流	1.15A
逆电流承受阈值	3.5A
STC (标准测试条件)	辐照度1000W/m ² , 电池温度25°C 大气质量AM1.5

工作条件

最大系数电压	1000V
逆电流承受阈值	3.5A
工作温度	-40°C~ +85°C
防护等级	IP67
冰雹测试	通过

产品质保

碲化镉组件25年线性功率输出质保

产品设计标准

IEC/EN 61215-2/61730
DIN V VDE 0126-3, DIN V VDE V 0126-5
UL1703, ULC/ORD-C1703-1
安全等级: class II

碲化镉光伏岩瓦

小经典——大理石系列



防水
WATERPROOF



防火
FIRE PREVENTION



高强度
HIGH STRENGTH



强抗遮挡
STRONG OCCLUSION RESISTANCE



通风隔热
VENTILATION AND HEAT INSULATION



降噪隔音
NOISE REDUCTION AND SOUND INSULATION



扫码查看产品详情

碲化镉光伏岩瓦

大经典——大理石系列



防水
WATERPROOF



防火
FIRE PREVENTION



高强度
HIGH STRENGTH



强抗遮挡
STRONG OCCLUSION
RESISTANCE



通风隔热
VENTILATION AND
HEAT INSULATION



降噪隔音
NOISE REDUCTION AND
SOUND INSULATION



扫码查看产品详情

结构参数

产品型号	COM-DJD-65W
发电玻璃尺寸	1200*400mm
瓦片尺寸	1270*480*33mm
瓦片平方用量	约2片/m ²
瓦片重量	约17kg/片
导线	2.5mm ² , 300mm±5mm
前板玻璃	3.2mmCdTe
背板玻璃	3.2mm
搭接	左右45mm、上下60mm

电性参数

最大额定功率	65W
功率公差%	±5%
最大功率电压	31.87V
最大功率电流	2.04A
开路电压	42.6V
短路电流	2.31A
逆电流承受阈值	3.5A
STC (标准测试条件)	辐照度1000W/m ² , 电池温度25℃ 大气质量AM1.5

工作条件

最大系数电压	1000V
逆电流承受阈值	3.5A
工作温度	-40℃~ +85℃
防护等级	IP67
冰雹测试	通过

产品质保

碲化镉组件25年线性功率输出质保

产品设计标准

IEC/EN 61215-2/61730
DIN V VDE 0126-3, DIN V VDE V 0126-5
UL1703, ULC/ORD-C1703-1
安全等级: class II

结构参数

产品型号	COM-BC-65W
发电玻璃尺寸	1200*400mm
瓦片尺寸	1280*520*55mm
瓦片平方用量	约1.7片/m ²
瓦片重量	约16kg/片
导线	2.5mm ² , 300mm±5mm
前板玻璃	3.2mmCdTe
背板玻璃	3.2mm
搭接	左右15mm、上下60mm

电性参数

最大额定功率	65W
功率公差%	±5%
最大功率电压	31.87V
最大功率电流	2.04A
开路电压	42.6V
短路电流	2.31A
逆电流承受阈值	3.5A
STC (标准测试条件)	辐照度1000W/m ² , 电池温度25℃ 大气质量AM1.5

工作条件

最大系数电压	1000V
逆电流承受阈值	3.5A
工作温度	-40℃~ +85℃
防护等级	IP67
冰雹测试	通过

产品质保

碲化镉组件25年线性功率输出质保

产品设计标准

IEC/EN 61215-2/61730
DIN V VDE 0126-3, DIN V VDE V 0126-5
UL1703, ULC/ORD-C1703-1
安全等级: class II

碲化镉光伏岩瓦

板川——大理石系列



防水
WATERPROOF



防火
FIRE PREVENTION



高强度
HIGH STRENGTH



强抗遮挡
STRONG OCCLUSION
RESISTANCE



通风隔热
VENTILATION AND
HEAT INSULATION



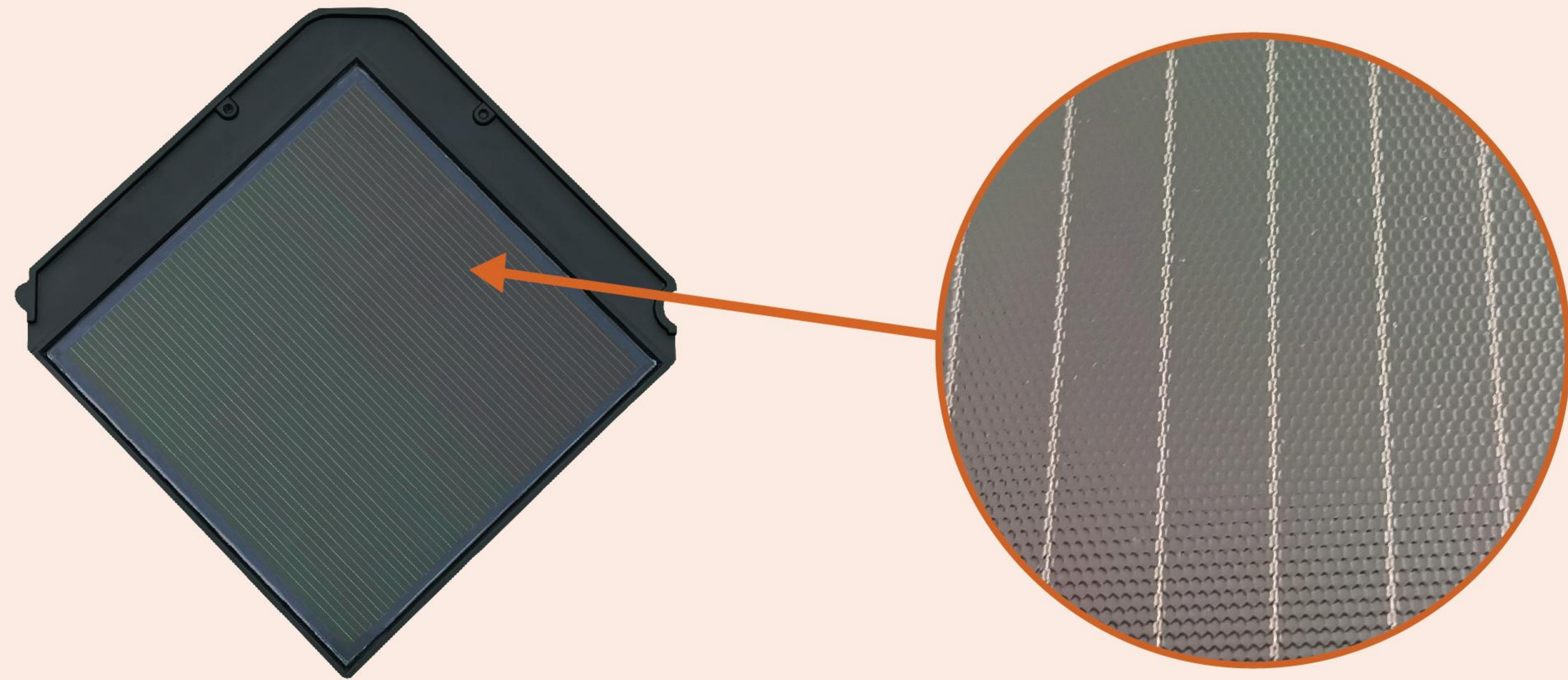
降噪隔音
NOISE REDUCTION AND
SOUND INSULATION



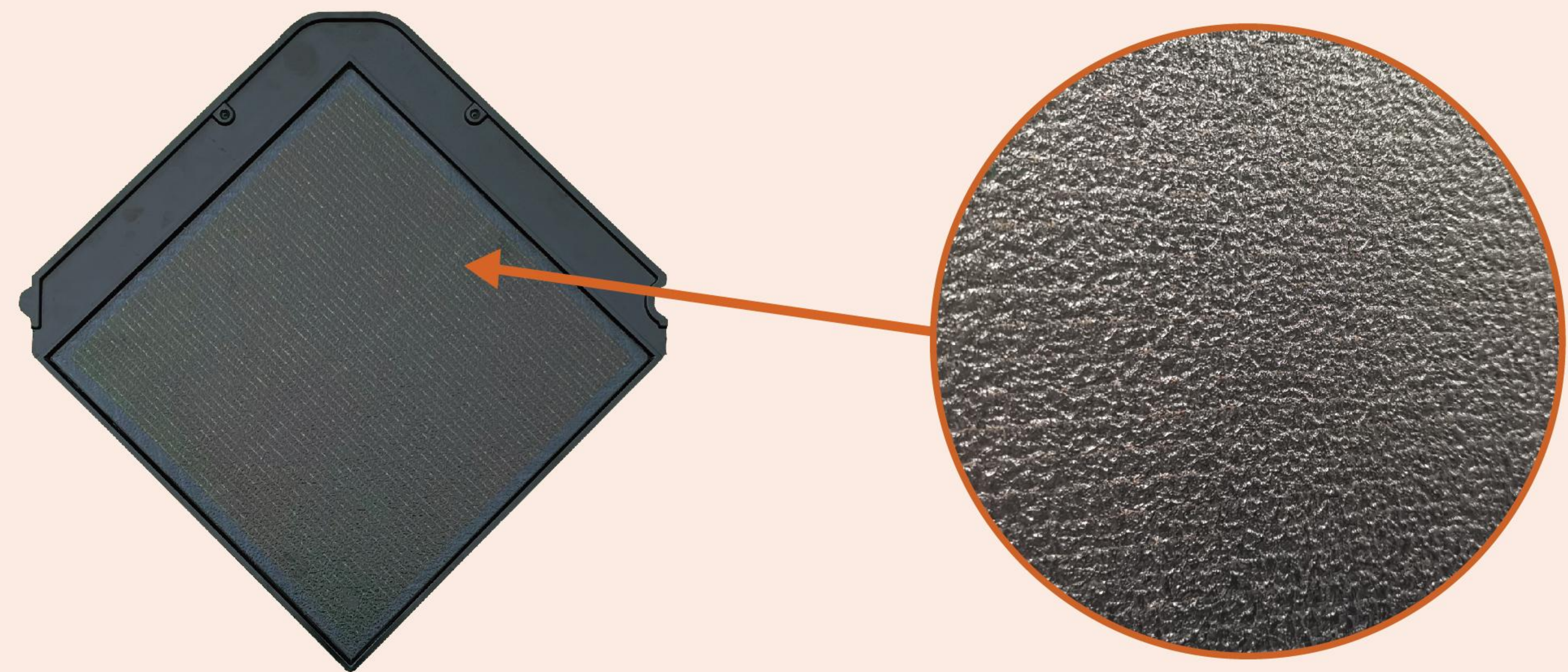
扫码查看产品详情

碲化镉光伏岩瓦

菱形瓦-磨砂系列

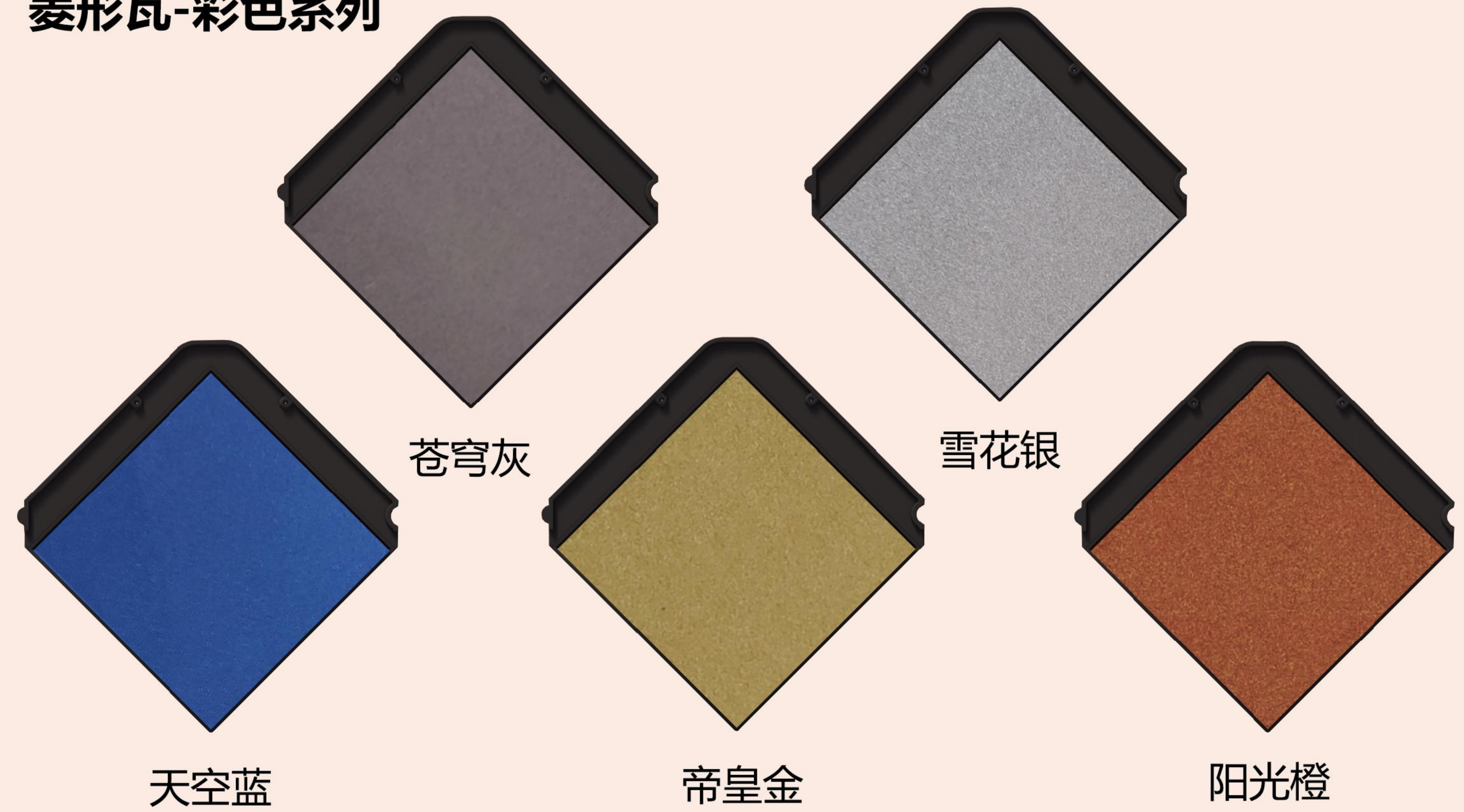


菱形瓦-黑曜石系列



碲化镉光伏岩瓦

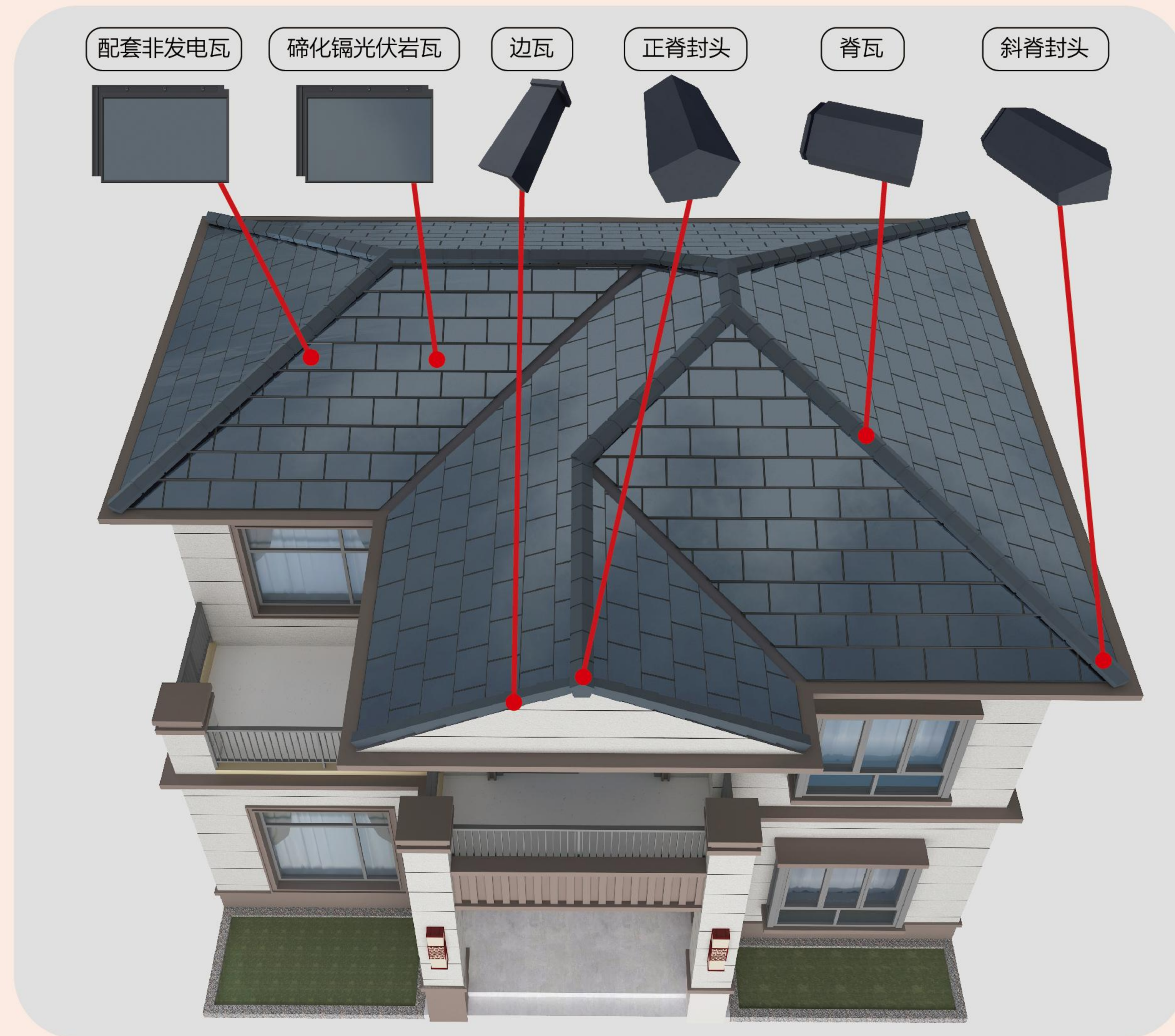
菱形瓦-彩系列



全系列碲化镉光伏岩瓦颜色、图案、表面效果皆可定制，装饰性强，满足个性化需求



全面兼容传统屋面瓦



碲化镉光伏岩瓦配套非发电瓦展示



菱形复合岩瓦

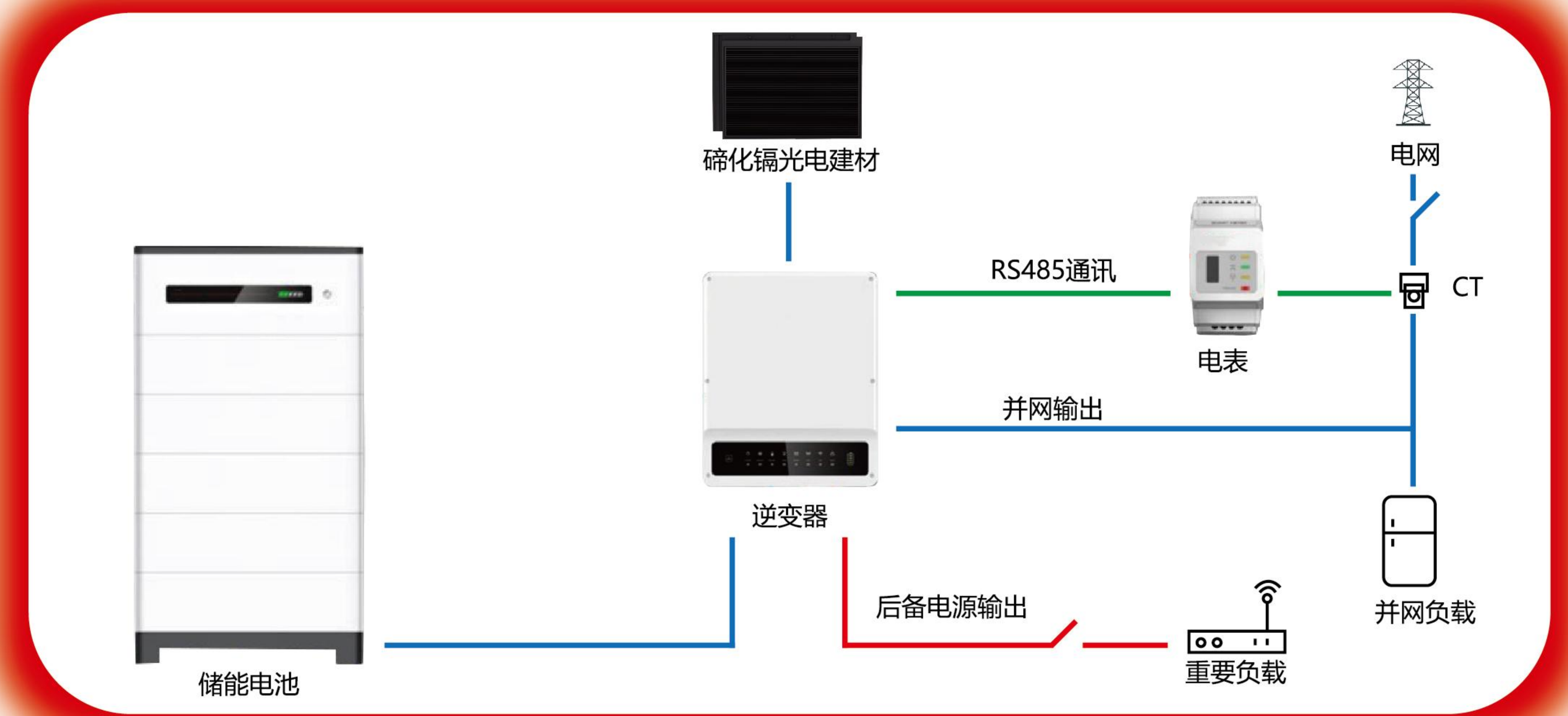


铝镁锰金属岩瓦

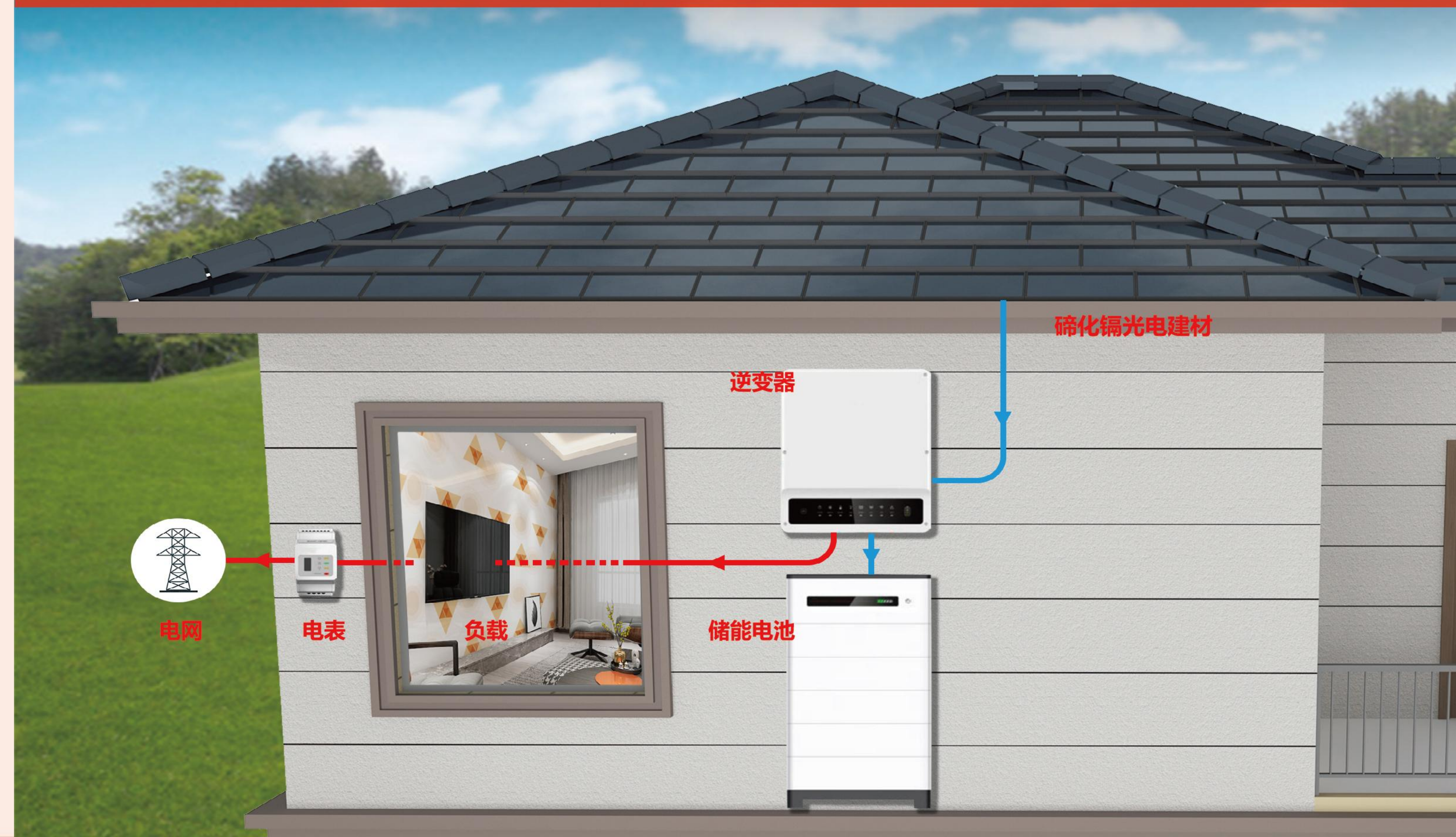


石板复合岩瓦

建筑光储一体化系统方案

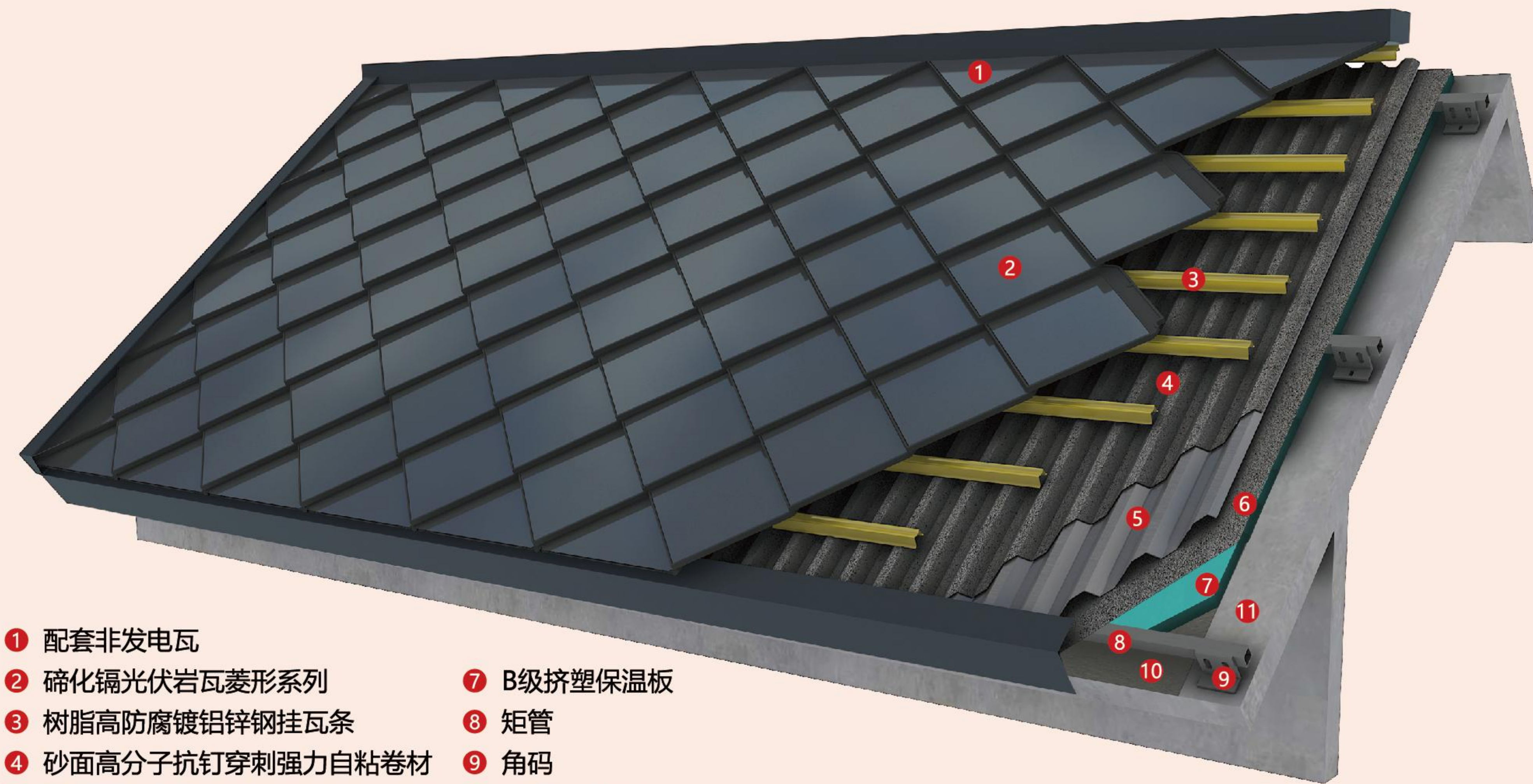


光电建筑系统示意图



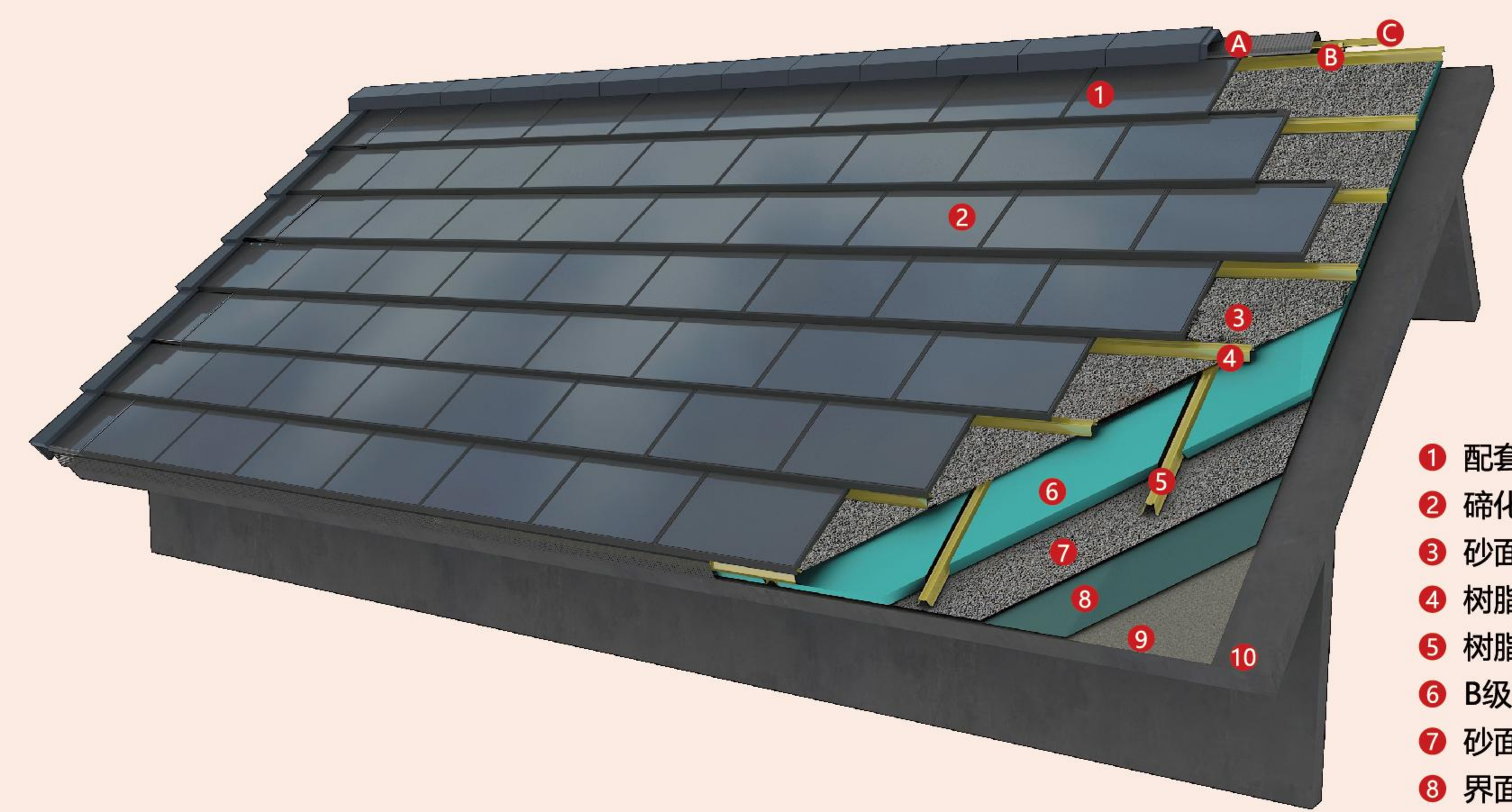
屋面系统及安装效果展示

碲化镉光伏岩瓦混凝土结构屋面系统



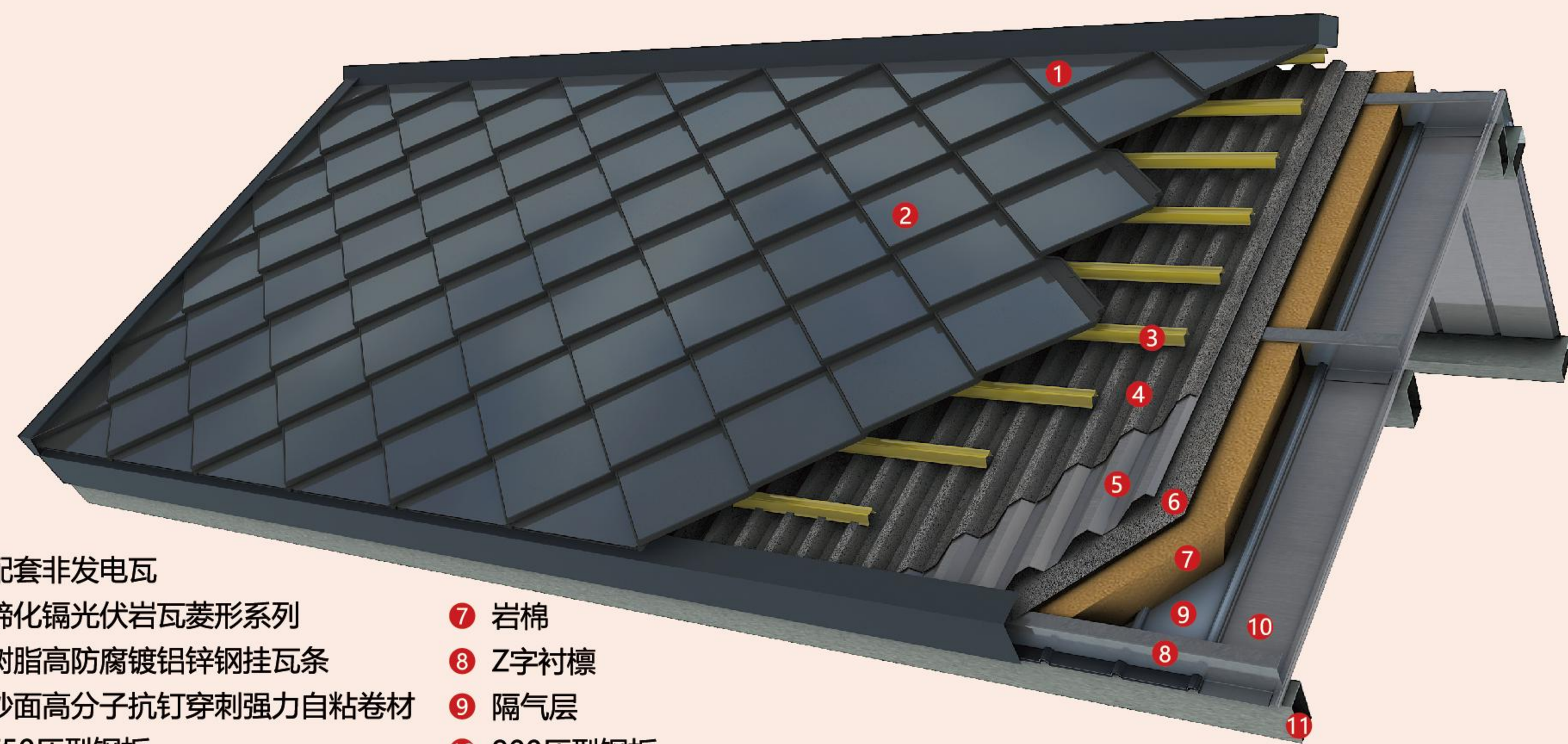
- ① 配套非发电瓦
- ② 碲化镉光伏岩瓦菱形系列
- ③ 树脂高防腐镀铝锌钢挂瓦条
- ④ 砂面高分子抗钉穿刺强力自粘卷材
- ⑤ 750压型钢板
- ⑥ 砂面高分子抗钉穿刺强力自粘卷材
- ⑦ B级挤塑保温板
- ⑧ 矩管
- ⑨ 角码
- ⑩ 水泥砂浆找平层
- ⑪ 现浇混凝土屋面板

碲化镉光伏岩瓦倒置式屋面系统



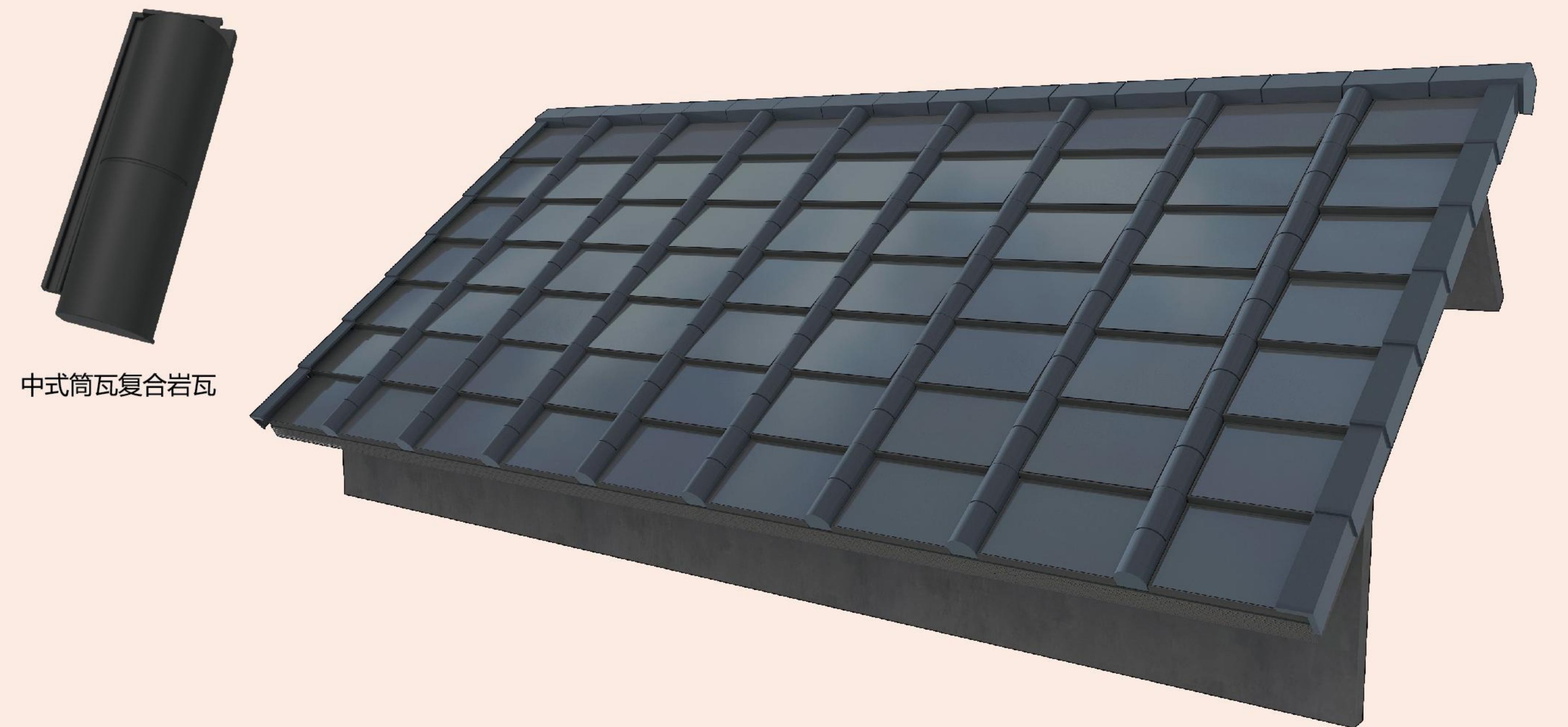
- ① 配套非发电瓦
- ② 碲化镉光伏岩瓦小经典系列
- ③ 砂面高分子抗钉穿刺强力自粘卷材
- ④ 树脂高防腐镀铝锌钢挂瓦条
- ⑤ 树脂高防腐镀铝锌钢顺水条
- ⑥ B级挤塑保温板
- ⑦ 砂面高分子抗钉穿刺强力自粘卷材
- ⑧ 界面剂（冷底子油或湿铺水泥浆）
- ⑨ 水泥砂浆找平层
- ⑩ 现浇混凝土屋面板

碲化镉光伏岩瓦钢结构屋面系统



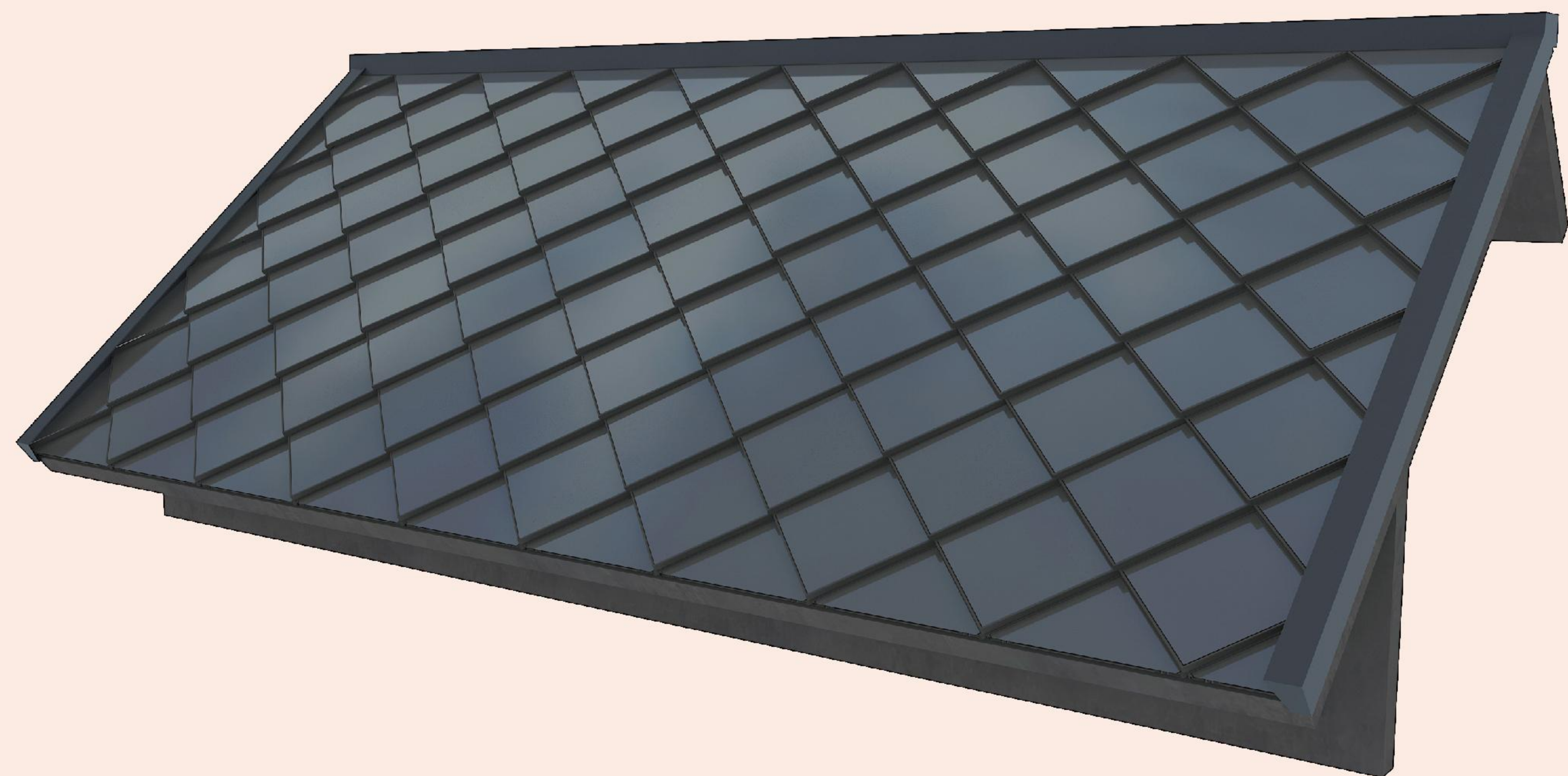
- ① 配套非发电瓦
- ② 碲化镉光伏岩瓦菱形系列
- ③ 树脂高防腐镀铝锌钢挂瓦条
- ④ 砂面高分子抗钉穿刺强力自粘卷材
- ⑤ 750压型钢板
- ⑥ 砂面高分子抗钉穿刺强力自粘卷材
- ⑦ 岩棉
- ⑧ Z字衬檩
- ⑨ 隔气层
- ⑩ 900压型钢板
- ⑪ 屋面钢结构檩条

碲化镉光伏岩瓦中式筒瓦效果展示

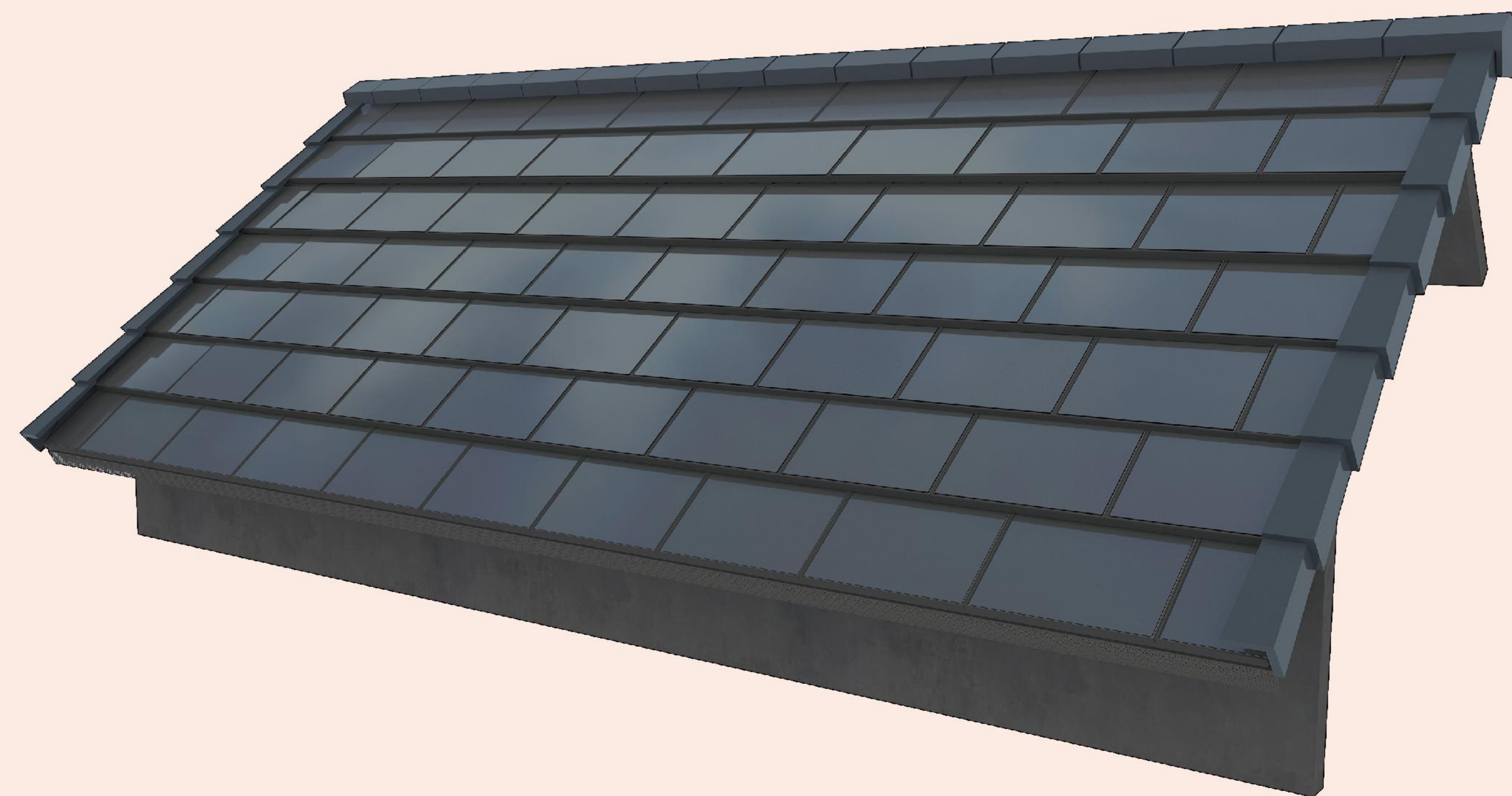


中式筒瓦复合岩瓦

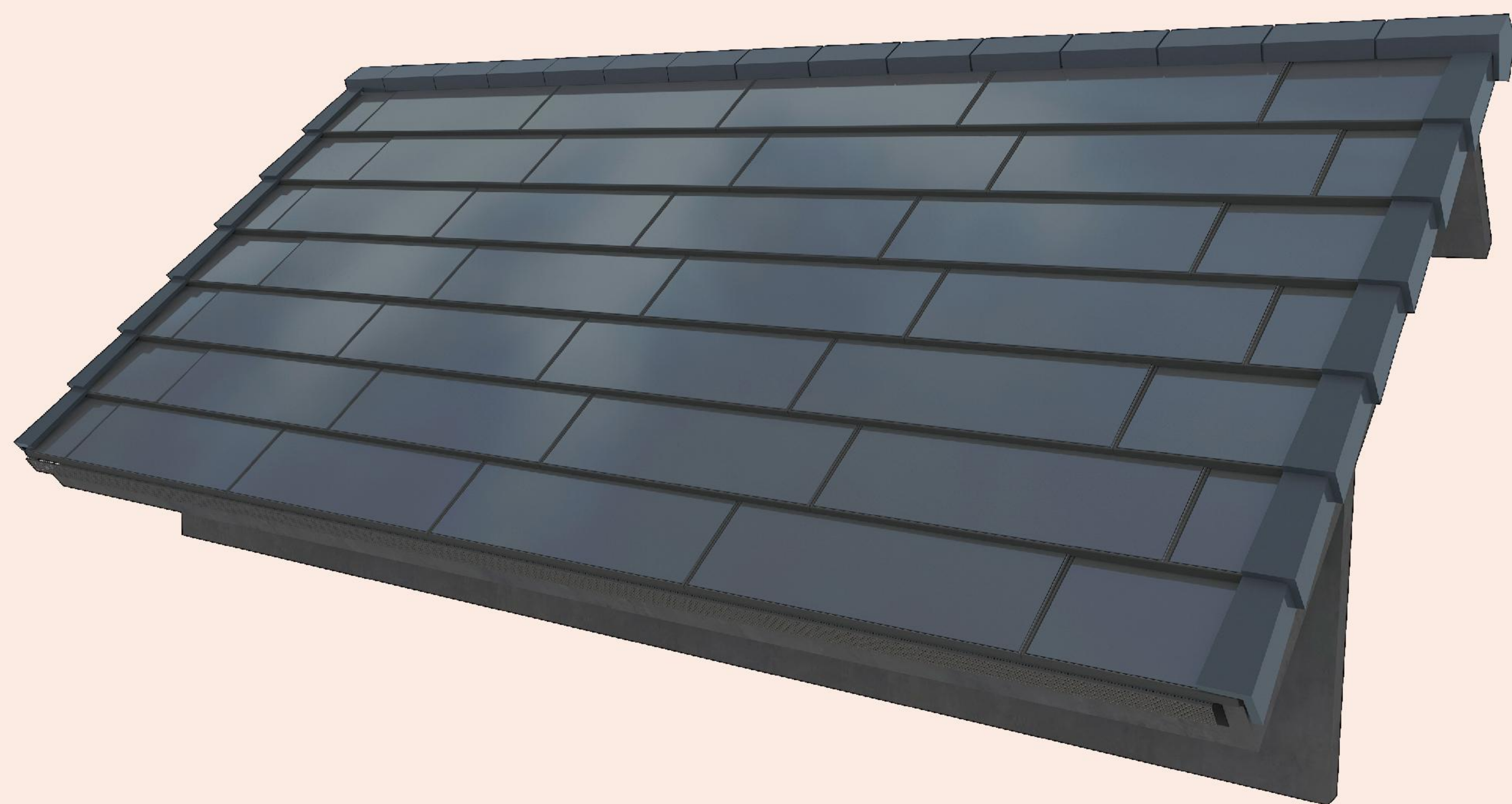
碲化镉光伏岩瓦菱形系列效果展示



碲化镉光伏岩瓦小经典系列效果展示



碲化镉光伏岩瓦大经典系列效果展示



碲化镉光伏岩瓦板川系列效果展示

