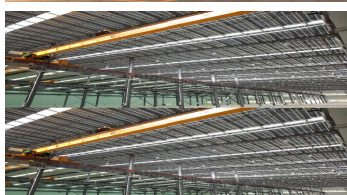


发电玻璃使用场景及产品性能

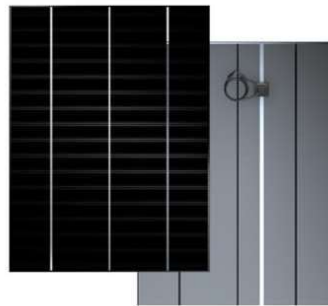


大理石系列

适用于户用屋顶、厂房屋顶和立面、地面电站、停车棚、公交站台等。

发电玻璃使用场景及产品性能

大理石系列



产品及体系认证

- IEC/EN 61215-2/61730
- DIN V VDE 0126-3, DIN V VDE V 0126-5
- UL1703, ULC/ORD-C1703-1
- 安全等级: Class II
- 防火等级 Class A



温度系数

模块工作温度NMOT	42.3±2°C
最大功率温度系数Pmax	-0.189%/°C
开路电压温度系数Voc	-0.396%/°C
短路电流温度系数Isc	+0.061%/°C

衰减系数

首年衰减	5%
次年及以后	0.4%

电性能参数 (STC)

型号	COM-M1-290W	COM-M1-280W	COM-M1-270W	COM-M1-260W	COM-M1-250W
最大额定功率Pmax (W)	290	280	270	260	250
功率公差%	±3	±3	±3	±3	±3
最大功率点的工作电压Vmp (V)	137.2	133.1	129.3	127.5	125.0
最大功率点的工作电流Imp (A)	2.12	2.11	2.09	2.04	2.00
开路电压Voc (V)	179.0	178.0	173.8	171.4	167
短路电流Isc (A)	2.39	2.38	2.38	2.31	2.28
填充因子FF	0.679	0.662	0.653	0.657	0.657
组件效率 (%)	15.1	14.6	14.1	13.5	13

STC (标准测试条件): 辐照度1000W/m², 电池温度25°C, 大气质量AM1.5

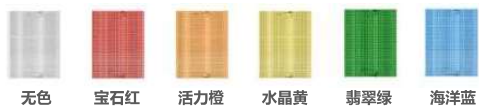
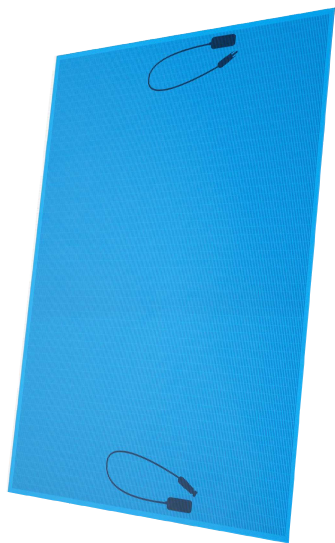
工作参数

最大系统电压	1500V
逆流承受阈值	3.5A
工作温度	-40°C~+85°C
最大静态载荷	2400Pa
冰雹测试	通过
防护等级	IP67

机械参数

玻璃尺寸	1600*1200 mm
玻璃厚度	6.9mm
封装材料后玻璃厚度	26.9mm (含接线盒厚度)
面积	1.92m²
重量	30kg
导线	2.5mm², 1000mm
旁路二极管	HY6A10S
产品结构	双玻 3.2mm+3.2mm
前板玻璃	3.2mm 超白浮法玻璃
背板玻璃	3.2mm 半钢化玻璃

发电玻璃使用场景及产品性能



彩色透光系列

适用于采光顶、建筑立面、光伏农业大棚、女儿墙、阳光房等，采光通透。

发电玻璃使用场景及产品性能

彩色透光系列



电性能参数 (STC)

型号	COM-CA2-T20	COM-CA2-T30	COM-CA2-T40	COM-CA2-T50
除膜率%	20	30	40	50
最大额定功率Pmax (W)	210	180	160	130
功率公差%	±3	±3	±3	±3
最大功率点的工作电压 Vmpp (V)	129.3	129.3	129.3	129.3
最大功率点的工作电流 Impp (A)	1.62	1.46	1.25	1.04
开路电压Voc (V)	173.8	173.8	173.8	173.8
短路电流Isc (A)	1.84	1.66	1.42	1.15

STC (标准测试条件): 辐照度1000W/m², 电池温度25°C, 大气质量AM1.5

工作参数

最大系统电压	1500V
逆电流承受阈值	T30-2.7A/T40-2.3A/T50-1.9A
工作温度	-40°C~+85°C
最大静态载荷	2400Pa/3600Pa
冰雹测试	通过
防护等级	IP67

机械参数

玻璃尺寸	1600*1200 mm
玻璃厚度	7mm
封装材料后玻璃厚度	27mm (含接线盒厚度)
面积	1.92m ²
重量	30kg
导线	2.5mm ² , 900mm
旁路二极管	HY6A10S
产品结构	双玻 3.2mm+3.2mm
前板玻璃	3.2mm 超白浮法玻璃
背板玻璃	3.2mm 半钢化玻璃
可选颜色	宝石红, 活力橙, 水晶黄, 翡翠绿, 天空蓝等, 支持定制。

产品及体系认证

- IEC/EN61215 IEC/EN61730
- GB/T29551
- JGJ102
- 防火等级 Class A



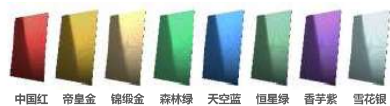
温度系数

模块工作温度NMOT	42.3±2°C
最大功率温度系数Pmax	-0.189%/°C
开路电压温度系数Voc	-0.396%/°C
短路电流温度系数Isc	+0.061%/°C

衰减系数

首年衰减	5%
次年及以后	0.4%

发电玻璃使用场景及产品性能

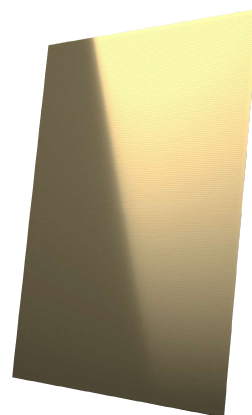


彩色不透光系列

适用于建筑立面、廊道、观景台等，色彩丰富。

发电玻璃使用场景及产品性能

彩色不透光系列



电性能参数 (STC)

型号	COM-CBS1- 天空蓝	COM-CBS1- 香芋紫	COM-CBS1- 中国红
最大额定功率Pmax (W)	220	230	140
功率公差%	±3	±3	±3
最大功率点的工作电压Vmpp (V)	129.3	129.3	129.1
最大功率点的工作电流Impp (A)	1.72	1.81	1.10
开路电压Voc (V)	173.8	173.8	173.6
短路电流Isc (A)	1.99	2.04	1.24

STC (标准测试条件): 辐照度1000W/m², 电池温度25°C, 大气质量AM1.5

工作参数

最大系统电压	1500V
逆流承受阈值	天空蓝-3.2A/芋紫-2.5A/中国红-2.0A
工作温度	-40°C~+85°C
最大静态载荷	2400Pa/5400Pa
冰雹测试	通过
防护等级	IP67

机械参数

组件尺寸	1600*1200 mm
厚度	11mm
封装材料后组件厚度	31mm (含接线盒)
面积	1.92m ²
重量	50kg
导线	2.5mm ² , 900mm
旁路二极管	HY6A10S
产品结构	三玻 3.2mm+3.2mm+3.2mm
前板玻璃	3.2mm超白钢化玻璃
背板玻璃	3.2mm钢化玻璃
可选颜色	中国红、恒星绿、天空蓝、香芋紫、雪花银等，支持定制

产品及体系认证

- IEC/EN61215 IEC/EN61730
- GB/T29551
- JGJ102
- 防火等级 Class A



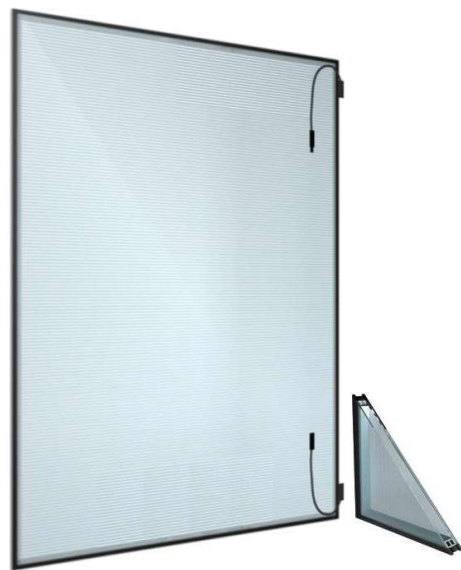
温度系数

模块工作温度NMOT	42.3±2°C
最大功率温度系数Pmax	-0.189%/°C
开路电压温度系数Voc	-0.396%/°C
短路电流温度系数Isc	+0.061%/°C

衰减系数

首年衰减	5%
次年及以后	0.4%

发电玻璃使用场景及产品性能

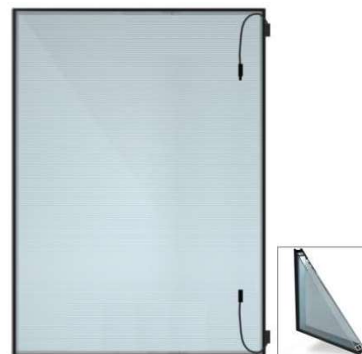


中空透光系列

适用于建筑幕墙、平开窗、采光顶等，透光度0~60%可调，保温隔热，隔声降噪。

发电玻璃使用场景及产品性能

中空透光系列



电性能参数 (STC)

型号	COM-Z3-T20	COM-Z3-T30	COM-Z3-T40	COM-Z3-T50
除膜率%	20	30	40	50
最大额定功率Pmax (W)	210	180	160	130
功率公差%	±3	±3	±3	±3
最大功率点的工作电压Vmpp (V)	129.3	129.3	129.3	129.3
最大功率点的工作电流Impp (A)	1.67	1.46	1.25	1.04
开路电压Voc (V)	173.8	173.8	173.8	173.8
短路电流Isc (A)	1.90	1.66	1.42	1.15

STC (标准测试条件): 辐照度1000W/m², 电池温度25°C, 大气质量AM1.5

工作参数

最大系统电压	1500V
逆流承受阈值	T20-3A/T30-2.7A/T40-2.3A/T50-1.9A
工作温度	-40°C ~ +85°C
最大静态载荷	2400Pa/5400Pa
冰雹测试	通过
防护等级	IP67

机械参数

玻璃尺寸	1600*1200 mm
玻璃厚度	28mm
封装材料后玻璃厚度	45.3mm (含接线盒厚度)
面积	1.92m ²
重量	75kg
导线	2.5mm ² , 900mm
产品结构	后中空 3.2mm+6mm+12mmAir+6mm (Low-E)
前板玻璃	3.2超白浮法玻璃
中空玻璃	6mm(低辐射(Low-E)钢化玻璃
空气层厚度	12mm(12Air)
背板玻璃	6mm钢化玻璃

产品及体系认证

- IEC/EN61215 IEC/EN61730
- GB/T29551
- JGJ102
- 防火等级 Class A



温度系数

模块工作温度NMOT	42.3±2°C
最大功率温度系数Pmax	-0.189%/°C
开路电压温度系数Voc	-0.396%/°C
短路电流温度系数Isc	+0.061%/°C

衰减系数

首年衰减	5%
次年及以后	0.4%

发电玻璃使用场景及产品性能

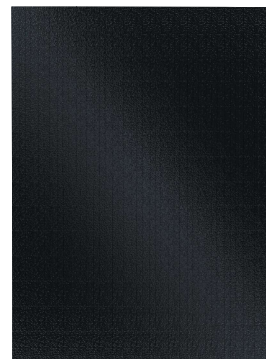


仿石材系列

适用于艺术馆、博物馆、展览中心、科技馆、景观建筑等公用建筑。

发电玻璃使用场景及产品性能

仿石材系列



产品及体系认证

- IEC/EN61215 IEC/EN61730
- GB/T29551
- JGJ102
- 防火等级 Class A



温度系数

模块工作温度NMOT	42.3±2°C
最大功率温度系数Pmax	-0.189%/°C
开路电压温度系数Voc	-0.396%/°C
短路电流温度系数Isc	+0.061%/°C

衰减系数

首年衰减	5%
次年及以后	0.4%

电性能参数 (STC)

型号	COM-S1-270W	COM-S1-260W	COM-S1-250W
最大额定功率Pmax (W)	270	260	250
功率公差%	±3	±3	±3
最大功率点的工作电压Vmpp (V)	137.2	133.1	129.3
最大功率点的工作电流Impp (A)	2.01	2.00	1.98
开路电压Voc (V)	179.0	178.0	173.8
短路电流Isc (A)	2.26	2.26	2.26

STC (标准测试条件): 辐照度1000W/m², 电池温度25°C, 大气质量AM1.5

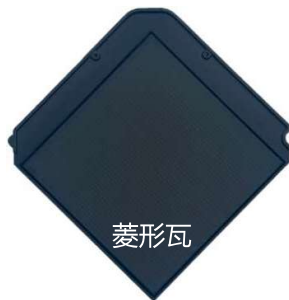
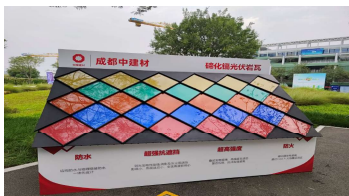
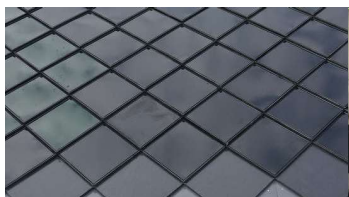
工作参数

最大系统电压	1500V
逆电流承受阈值	3.5A
工作温度	-40°C~+85°C
最大载荷 (静态机械载荷)	2400Pa/5400Pa
冰雹测试	通过
防护等级	IP67

机械参数

玻璃尺寸	1600*1200 mm
玻璃厚度	17 mm
封装材料后玻璃厚度	37 mm (含接线盒厚度)
面积	1.92m ²
重量	74kg
导线	2.5mm ² , 1000mm
旁路二极管	HY6A10S
产品结构	三玻结构 6mm+3.2mm+6mm
前板玻璃	6mm超白压延玻璃
背板玻璃	6mm普白钢化玻璃

发电玻璃使用场景及产品性能



菱形瓦



小经典光伏瓦



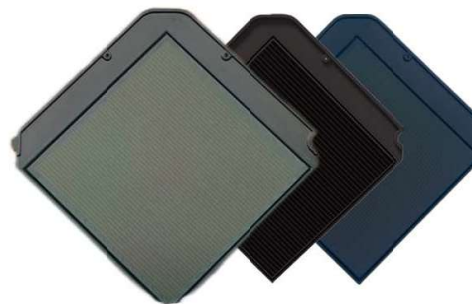
大经典光伏瓦

光伏瓦系列

适用于屋顶，颜色、尺寸可定制，满足不同建筑风格需求。

发电玻璃使用场景及产品性能

光伏瓦系列



电性能参数 (STC)

型号	1200*400	600*400	400*400	1200*400 青瓦
最大额定功率Pmax (W)	65	32.5	21.6	52
功率公差%	±3	±3	±3	±3
最大功率点的工作电压Vmpp (V)	31.87	31.87	31.87	31.87
最大功率点的工作电流Impp (A)	2.04	1.02	0.68	1.63
开路电压Voc (V)	42.6	42.6	42.6	42.6
短路电流Isc (A)	2.31	1.15	0.73	1.71

STC (标准测试条件): 辐照度1000W/m², 电池温度25°C, 大气质量AM1.5

工作参数

最大系统电压	1000V
逆电流承受阈值	3.5A/ 1.7A/ 1.1A/ 2.6A
工作温度	-40°C~+85°C
最大载荷 (静态机械载荷)	2400Pa/5400Pa
冰雹测试	通过
防护等级	IP67

机械参数

玻璃尺寸	1200*400mm/ 600*400mm/ 400*400mm
玻璃厚度	17 mm
封装材料后玻璃厚度	37 mm (含接线盒厚度)
面积	0.48/ 0.24/ 0.16 m ²
重量	7.5/ 3.75/ 2.5 kg
导线	2.5mm ² , 1000mm
旁路二极管	HY6A10S
产品结构	三玻结构 6mm+3.2mm+6mm
前板玻璃	6mm超白压延玻璃
背板玻璃	6mm普白钢化玻璃
颜色可定制	优雅黑、高级灰、碧波绿、皇帝金、天空蓝等

产品及体系认证

- IEC/EN61215 IEC/EN61730
- GB/T29551
- JGJ102
- 防火等级 Class A



温度系数

模块工作温度NMOT	42.3±2°C
最大功率温度系数Pmax	-0.189%/°C
开路电压温度系数Voc	-0.396%/°C
短路电流温度系数Isc	+0.061%/°C

衰减系数

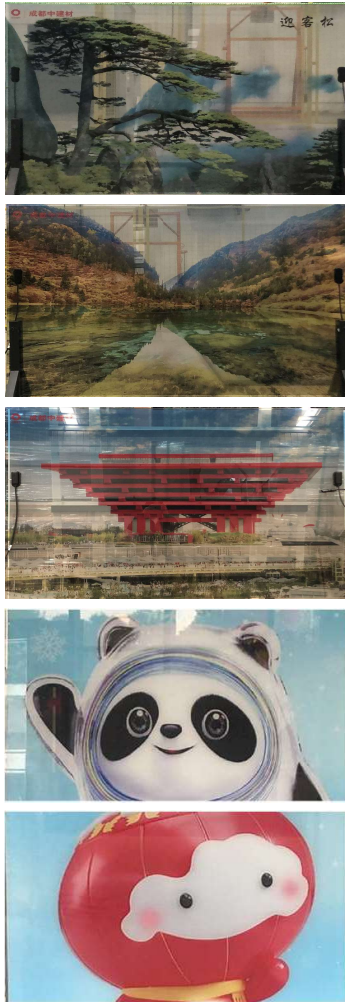
首年衰减	5%
次年及以后	0.4%



画卷系列之大屏风 (3200mm*8200mm)



画卷系列之助力冬奥



画卷系列

适用于艺术品、展览品、Logo等应用场景，图案可定制。

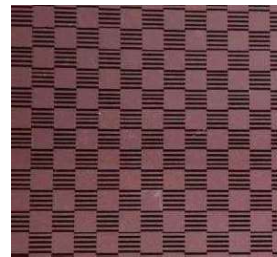
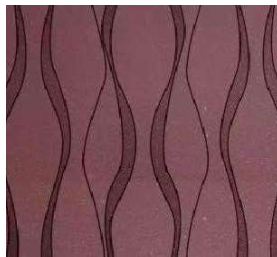
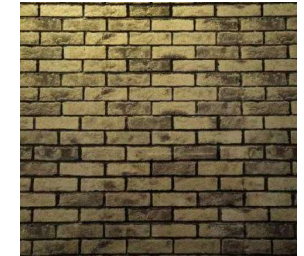
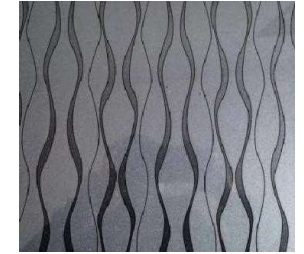
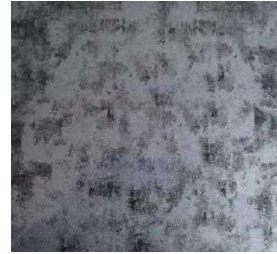
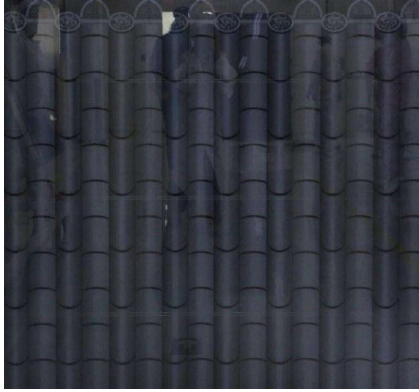
300+色彩可选

中国红		锦缎金		黄金色327		绿-2	
红旗1号		黄缎金		黄金色307		绿-3	
红旗2号		太阳金		金-1		绿-4	
日光红		橙色		金-2		绿-5	
鲜丽红		黄色		金-3		绿-6	
艳光红		阳光金		黄金色325		淡绿	
深赭红		红缎金		帝王金		白绿	
红棕色		红金		黄金-2		灰绿	
阳光橙		黄		金黄-3		翠绿	
铜棕色1		浅黄		黄金		中绿	

森林绿		蓝色-1		深灰		雪花银	
恒星绿		蓝色-2		磨砂深灰		企鹅白	
深绿		蓝色-3		磨砂中灰		雪山白	
兰绿		蓝色-4		磨砂浅灰		水晶白	
劳尔50182		蓝色-5		银白		玉石白	
劳尔50212		蓝色-6		银灰		瓷砖白	
天空蓝		蓝色-7		中灰		铝合金	
香芋紫		蓝色-8		浅灰		苍穹灰	
木槿紫		蓝色-9		铝合金色		深空灰	
猎豹黑		蓝色-10		白1		古典灰	

发电玻璃定制设计

图案可自由定制



发电玻璃定制设计

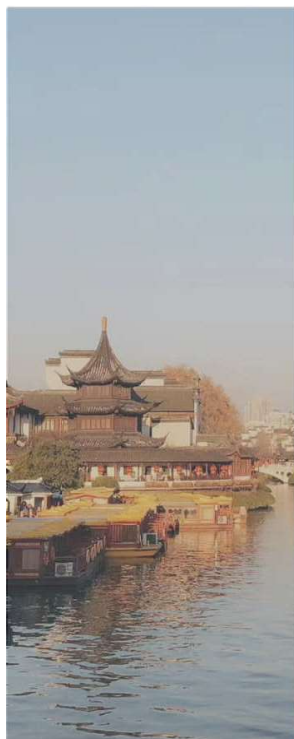
透光度10%~60%可选



10%透光



20%透光



30%透光



40%透光



50%透光



60%透光

发电玻璃选型推荐

标准产品目录

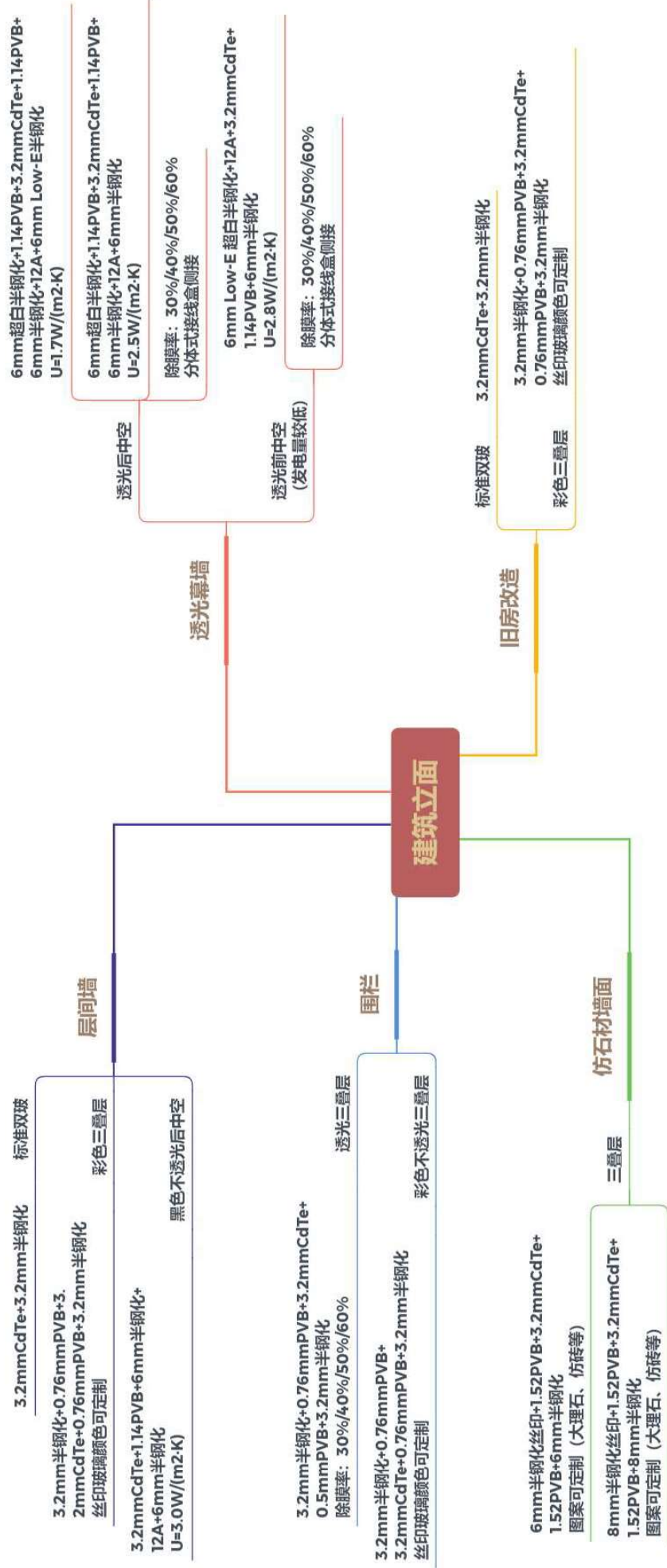
产品类别	产品结构	产品尺寸 mm*mm	封装材料	接线盒位置	应用场景推荐	安装方式建议
大理石系列	3.2CdTe+3.2	1200*1600 1200*800 1200*400	POE/EVA+丁基胶	单体背接	停车棚, 屋顶	压块/背框
大理石系列 (加强版)	3.2CdTe+6		PVB+丁基胶	单体背接	幕墙	压块/背框
彩色透光系列	3.2CdTe+3.2		POE/EVA+丁基胶	分体背接	幕墙, 围栏	明框/隐框
透光系列	3.2+3.2CdTe+3.2		PVB+丁基胶	分体背接	幕墙, 围栏	明框/隐框
彩色不透光系列	3.2+3.2CdTe+3.2		PVB+丁基胶	单体背接	幕墙, 围栏	明框/隐框
中空透光系列 (标准中空)	3.2+3.2CdTe+3.2+12A+3.2+3.2		PVB+丁基胶	分体侧接	幕墙, 采光顶	明框/隐框
中空透光系列 (前中空 Low-E)	6Low-E+12A+3.2CdTe+5		PVB+丁基胶	分体侧接	幕墙	明框/隐框
中空透光系列 (后中空 Low-E)	5+3.2CdTe+5+12A+6Low-E		PVB+丁基胶	分体侧接	幕墙	明框/隐框
光伏瓦	3.2+3.2CdTe+安装构件	400*400	POE/EVA	单体背接	屋顶	嵌套式

发电玻璃选型推荐

中空产品——热工性能

产品系列	产品结构名称	颜色	除膜率	产品结构	传热系数 U W/(m ² ·K)
中空不透光系列	前中空 Low-E	黑	0	6Low-E+6A+3.2CdTe+0.5POE+6	2.5
	前中空 4SG	黑	0	6+12Ar(90%)+3.2CdTe+1.14PVB+5	2.6
	后中空 Low-E	黑	0	3.2CdTe+0.5POE+3.2+19A+6Low-E	1.6
	后中空 Low-E	黑	0	5+1.52PVB+3.2CdTe+1.52PVB+5Low-E+12A+6	1.5
	后中空	黑	0	3.2CdTe+0.5POE+3.2+19A+6	2.7
	双中空 Low-E	海洋蓝	40%	5+1.52PVB+3.2CdTe+1.52PVB+5+12A+6+12A+6Low-E	1.3
中空透光系列	后中空 Low-E	海洋蓝	40%	5+1.52PVB+3.2CdTe+1.52PVB+5+12A+6Low-E	1.7
	双中空 Low-E	胶膜蓝	40%	5+1.52PVB+3.2CdTe+1.52PVB+5Low-E+12A+6+12A+6	1.2
	后中空 Low-E	胶膜蓝	40%	5+1.52PVB+3.2CdTe+1.52PVB+5Low-E+12A+6	1.5
	前中空	黑	40%	6+12A+3.2CdTe+1.14PVB+6	2.8
	后中空	黑	40%	5+1.14PVB+3.2CdTe+1.14PVB+5+12A+6	1.6

发电玻璃选型推荐



尺寸推荐: 1600mm*1200mm
 矩形尺寸可定制
 玻璃厚度可定制

发电玻璃选型推荐

5/6mm超白钢化+1.14PVB+3.2mmCdTe+
1.14彩色PVB+5/6mm半钢化+12A+6mm半钢
化+1.14PVB+5/6mm半钢化

除膜率:40%/50%/60%

PVB颜色: 宝石红, 活力橙, 水晶黄, 翡
翠绿, 天空蓝

彩色采光顶

彩色透光中空

无色透光中空

无色采光顶

5/6mm超白钢化+1.14PVB+
3.2mmCdTe+1.14PVB+5/6mm半
钢化+12A+5/6mm半钢化+
1.14PVB+5/6mm半钢化

除膜率:30%/40%/50%/60%

分体式侧接线盒

2mm压花+0.5POE+3.2mmCdTe+
0.5POE+2/3.2mm半钢化
尺寸: 1200mm*400mm

2mm压花+0.5POE+3.2mmCdTe+0.5黑
色PVB+2/3.2mm半钢化
尺寸: 400mm*400mm

光伏瓦 (哑光)

公共建筑瓦式屋顶

建筑屋顶

厂房屋顶

标准双玻

3.2mmCdTe+0.5POE+3.2mm半钢化

标准双玻

3.2mmCdTe+0.5POE+3.2mm半钢化

彩色三叠层

3.2mm半钢化+0.5mmPVB+
3.2mmCdTe+0.5POE+3.2mm半钢化
丝印玻璃颜色可定制

停车棚

彩色透光双玻

3.2mmCdTe+0.5PVB+3.2mm半钢化

3.2mmCdTe+0.5POE+2/3.2mm半钢化
尺寸: 1200mm*400mm

光伏瓦 (常规)

户用瓦式屋顶

3.2mmCdTe+0.5黑色PVB+2/3.2mm半钢化
尺寸: 400mm*400mm

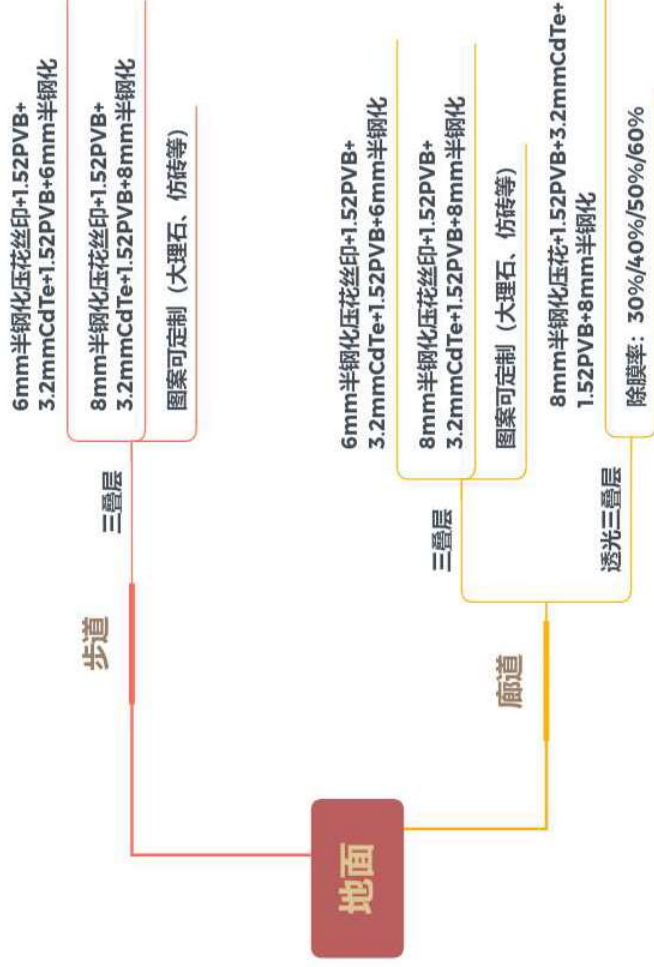
双玻透光

农业大棚

3.2mmCdTe+0.5POE+3.2mm半钢化
除膜率: 30%/40%/50%/60%

尺寸推荐: 1600mm*1200mm
矩形尺寸可定制
玻璃厚度可定制

发电玻璃选型推荐



尺寸推荐: 1600mm*1200mm
矩形尺寸可定制
玻璃厚度可定制